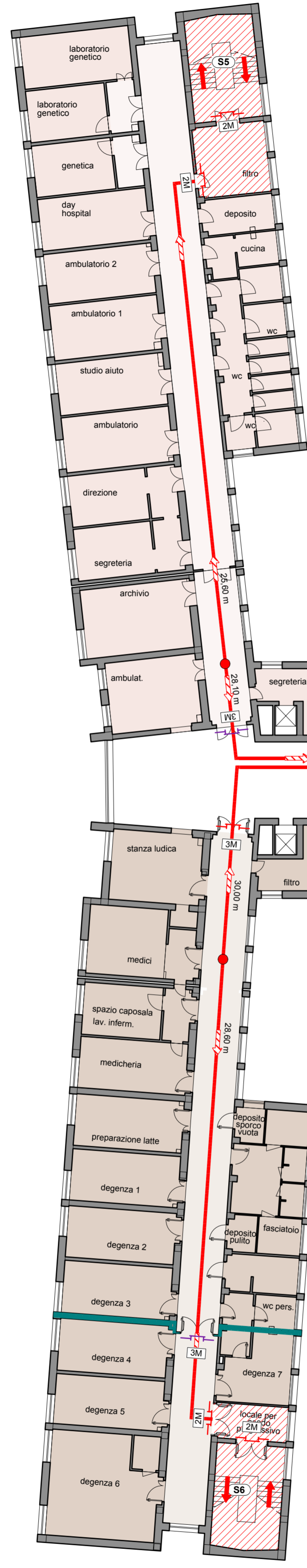


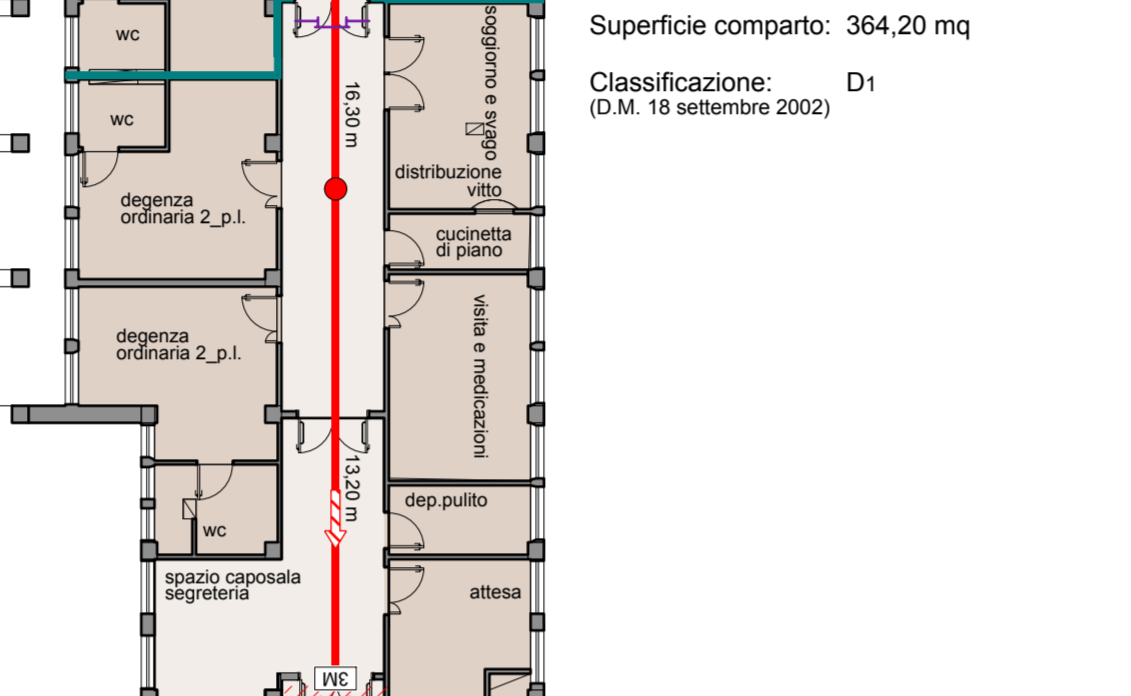
PEDIATRIA UNIVERSITARIA
Superficie comparto: 464,30 mq
Classificazione: C
(D.M. 18 settembre 2002)



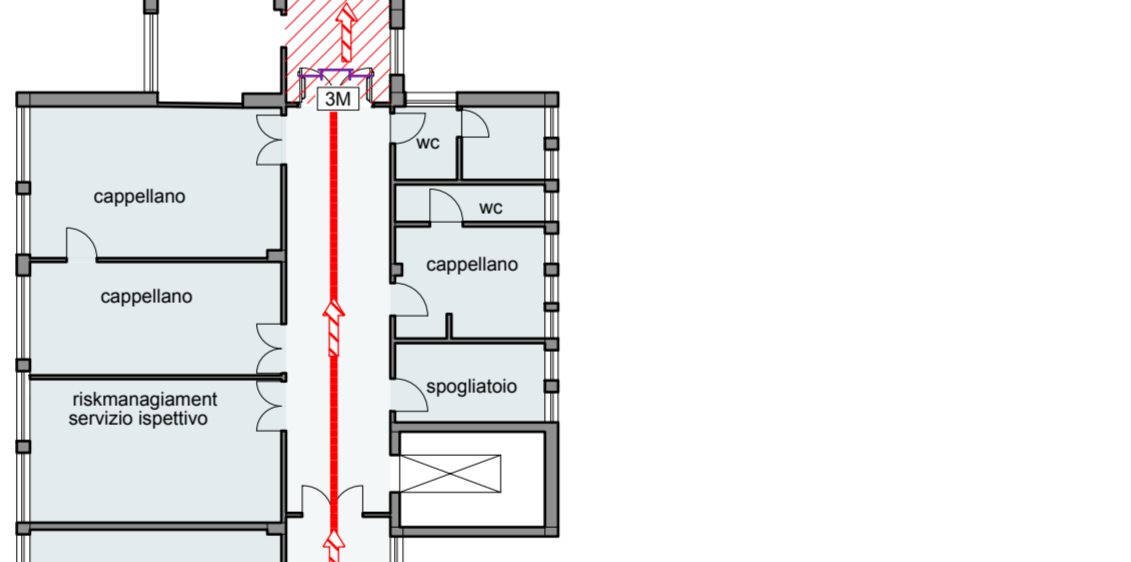
PEDIATRIA OSPEDALIERA
Superficie comparto: 475,90 mq
Classificazione: D1
(D.M. 18 settembre 2002)



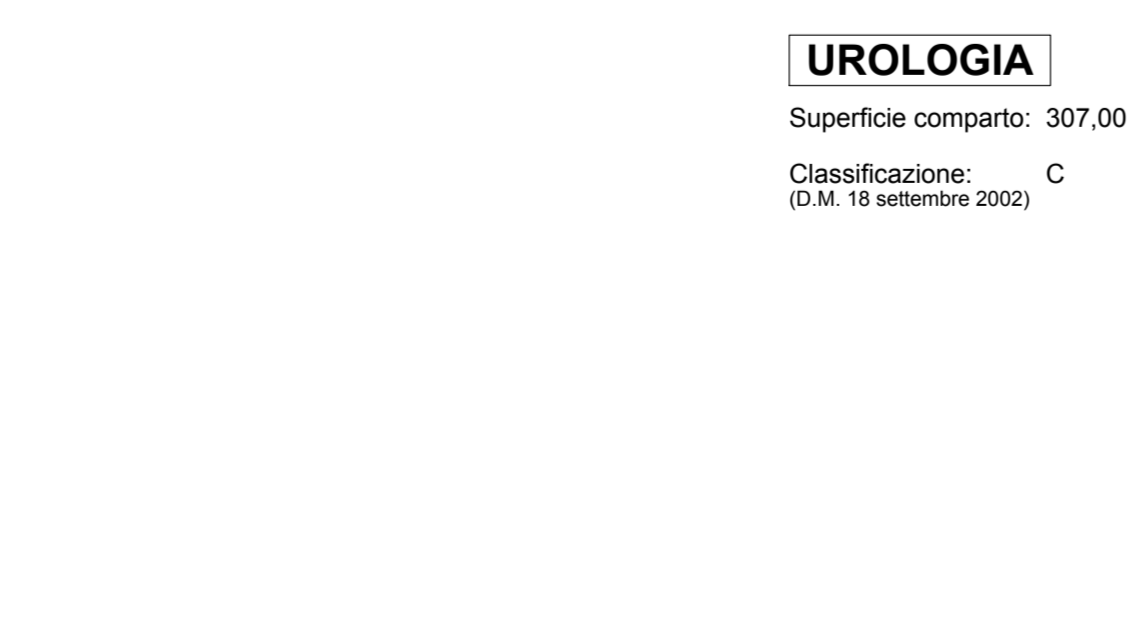
CHIRURGIA PEDIATRICA
Superficie comparto: 364,20 mq
Classificazione: D1
(D.M. 18 settembre 2002)



AMBULATORI
Superficie comparto: 171,30 mq
Classificazione: C
(D.M. 18 settembre 2002)



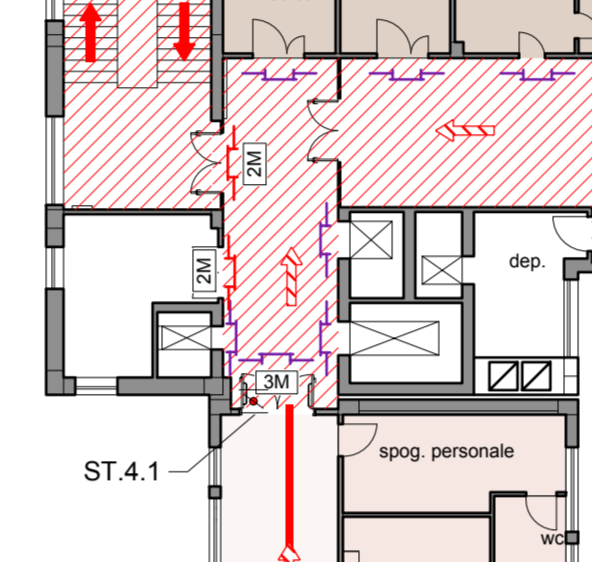
AMBULATORI
Superficie comparto: 317,30 mq
Classificazione: C
(D.M. 18 settembre 2002)



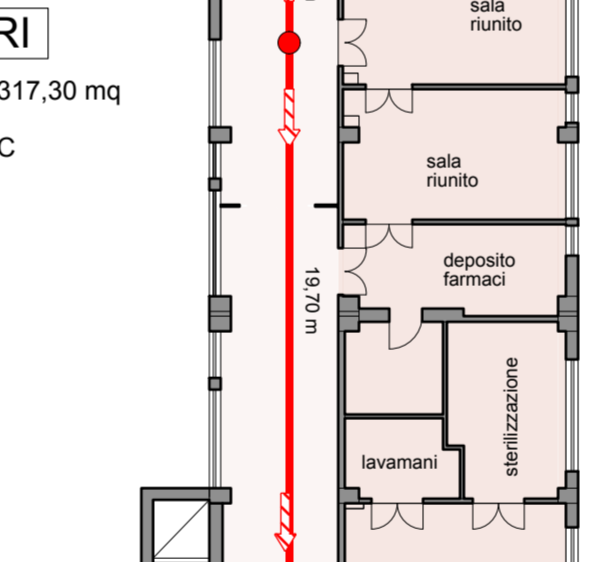
UROLOGIA
Superficie comparto: 307,00 mq
Classificazione: C
(D.M. 18 settembre 2002)



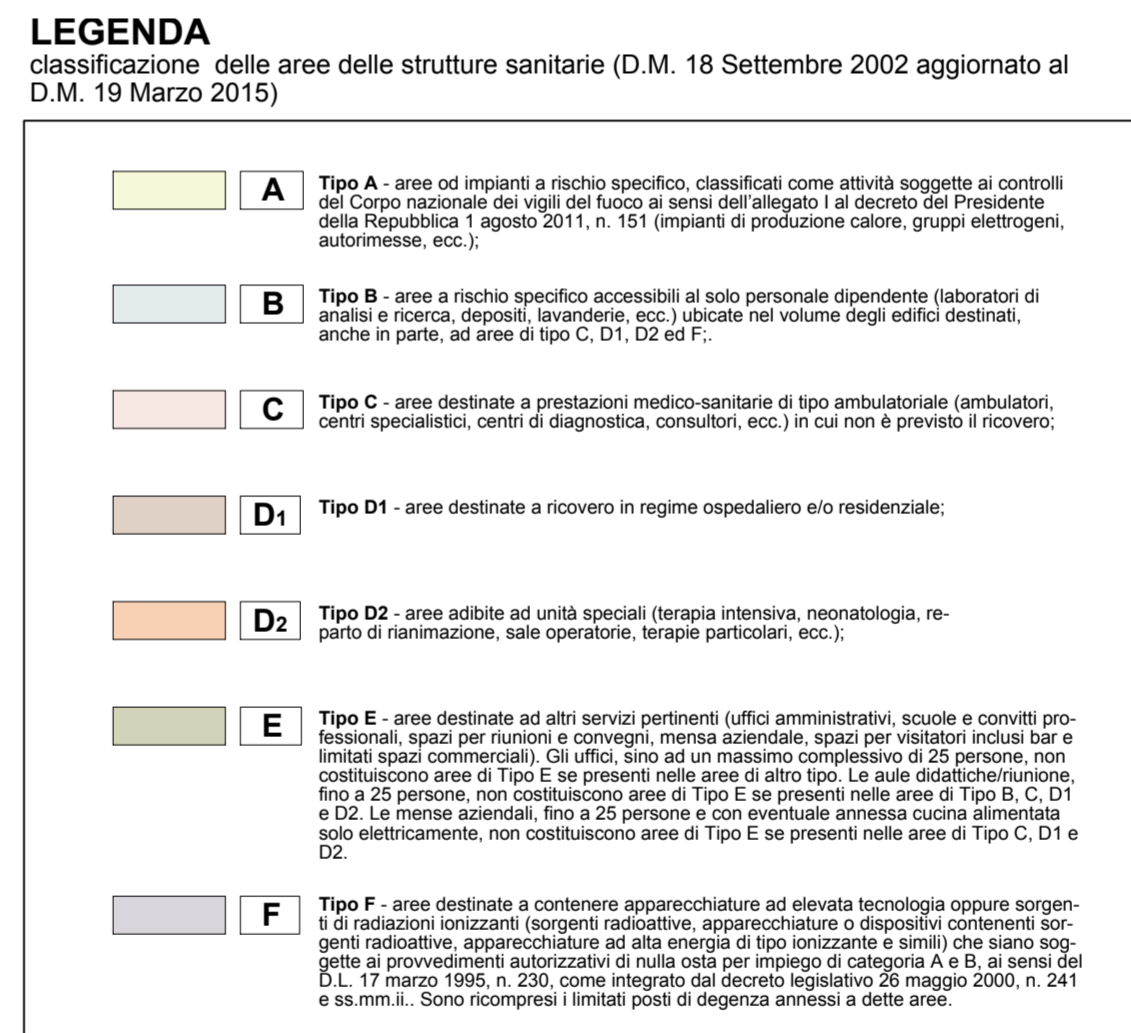
ORTOPEDIA UOMINI
Superficie comparto: 730,10 mq
Classificazione: D1
(D.M. 18 settembre 2002)



ODONTOIATRIA
Superficie comparto: 338,30 mq
Classificazione: C
(D.M. 18 settembre 2002)

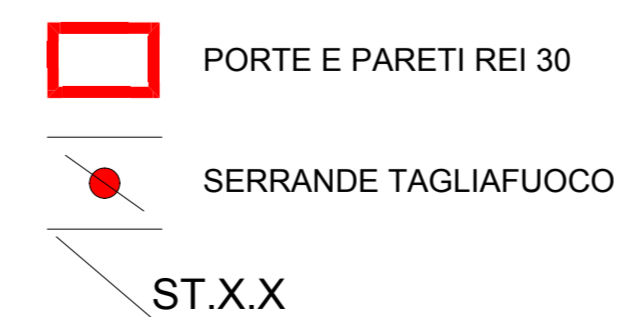


LABORATORI ANALISI
Superficie comparto: 385,350 mq
Classificazione: B
(D.M. 18 settembre 2002)

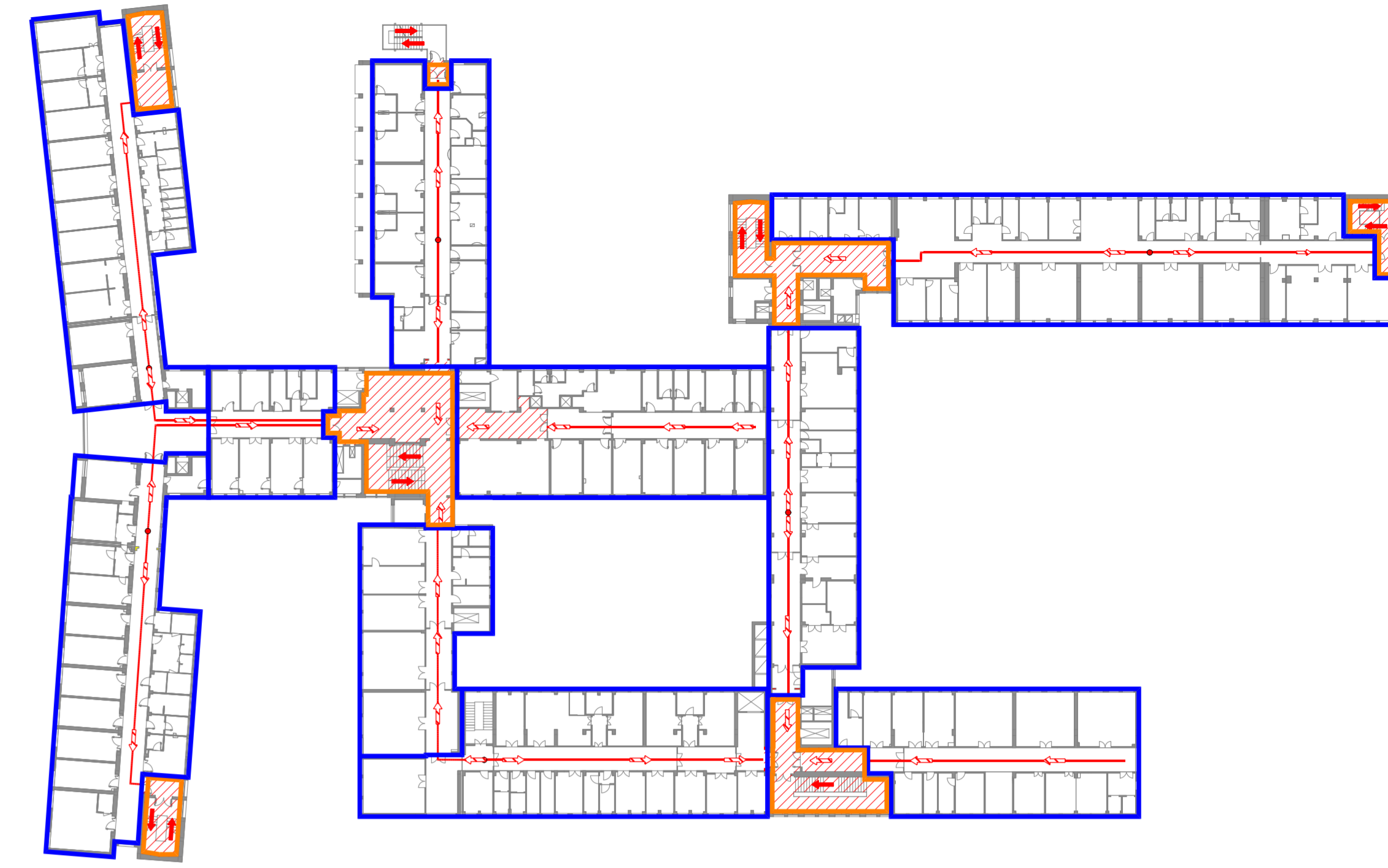


DM. 19 Marzo 2015
15.3 - Compartimentazione

- Le strutture sanitarie devono essere progettate in modo da circoscrivere e limitare la propagazione di un eventuale incendio. A tal fine devono essere osservate le prescrizioni di seguito indicate.
- Le aree di tipo C devono essere suddivise in compartimenti, distribuiti sul medesimo livello, di superficie singola non superiore a 2000 m².
- Le aree di tipo D1 devono essere suddivise in compartimenti, distribuiti sul medesimo livello, di superficie singola non superiore a 1500 m².
- Le aree di tipo D2 ed F devono essere suddivise in compartimenti, distribuiti sul medesimo livello, di superficie singola non superiore a 1000 m².
- Le aree di tipo E devono essere suddivise in compartimenti antincendio per attività omogenee e, qualora nel loro ambito siano previste attività soggette ai controlli del Corpo nazionale dei vigili del fuoco ai sensi dell'articolo 1 al decreto del Presidente della Repubblica 1 agosto 2011, n. 151, queste devono rispondere ai requisiti di compartimentazione stabiliti nelle specifiche normative di prevenzione incendi, ove esistenti.
- I compartimenti delle aree di tipo D2 ed E per le attività soggette ai controlli del Corpo nazionale dei vigili del fuoco ai sensi dell'articolo 1 al decreto del Presidente della Repubblica 1 agosto 2011, n. 151 e al fatto salvo quanto previsto al punto 15.1, le porte e i lucerni in cui è prevista la presenza di sorgenti radioattive (non sigillate) possono comunicare con altri compartimenti e con i percorsi di esodo orizzontali, tramite porte a prova di fumo, ove necessari in relazione agli obiettivi generali di prevenzione incendi, e con le aree dove sono presenti sorgenti di radiazioni ionizzanti (sorgenti radioattive, apparecchiature a radioisotopi, contenitori di rifiuti radioattivi, apparecchiature ad alta energia di tipo ionizzante), che devono avere sistemi di aerazione e ventilazione dotati di adeguati apparati di filtraggio.
- I disegni a servizio delle aree di tipo D2 devono avere dimensioni tali da consentire il passaggio di letti, lettighe o barelle e a quelle relative accompagnatori in modo tale che le porte resistenti al fuoco del disimpegno possano chiudersi agevolmente dopo il passaggio.
- I compartimenti delle aree di tipo C, D1 ed E per le attività non soggette ai controlli del Corpo nazionale dei vigili del fuoco ai sensi dell'articolo 1 al decreto del Presidente della Repubblica 1 agosto 2011, n. 151 e al Tipo F, limitatamente alle apparecchiature ad elevata tecnologia, possono comunicare con altri compartimenti e con i percorsi di esodo orizzontali, tramite porte aventi caratteristiche EI conformi a quanto previsto per le strutture separate al comma 1 del punto 15.1.
- Le aree di tipo B devono rispettare le disposizioni relative alle compartimentazioni ed alle comunicazioni impartite al successivo punto 17.



STATO DI PROGETTO - Piano Quarto
scala 1:500



REGIONE CALABRIA
AZIENDA OSPEDALIERA "PUGLIESE - CIACCIO"
CATANZARO

REV.	DATA	DESCRIZIONE	ELABORATO	CONTROLLATO	APPROVATO
1					

Cliente: **Catanzaro**
 Azienda Ospedaliera "Pugliese Ciaccio"
 Via Venticinque, 25 - 88100 CATANZARO

Progetto: **Adeguamento del P.O. Pugliese ai fini della Prevenzione Incendi - D.M. 19/03/2015**

Elaborato: **C - P4**
 Piano Quarto - Compartimentazioni

Scala: 1:200
 Data: 27 Ottobre 2017